

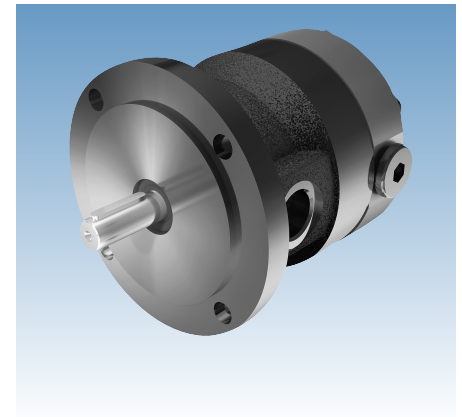
STOZ Pumpe: Typ WDF-1-WVS, Vitondichtung



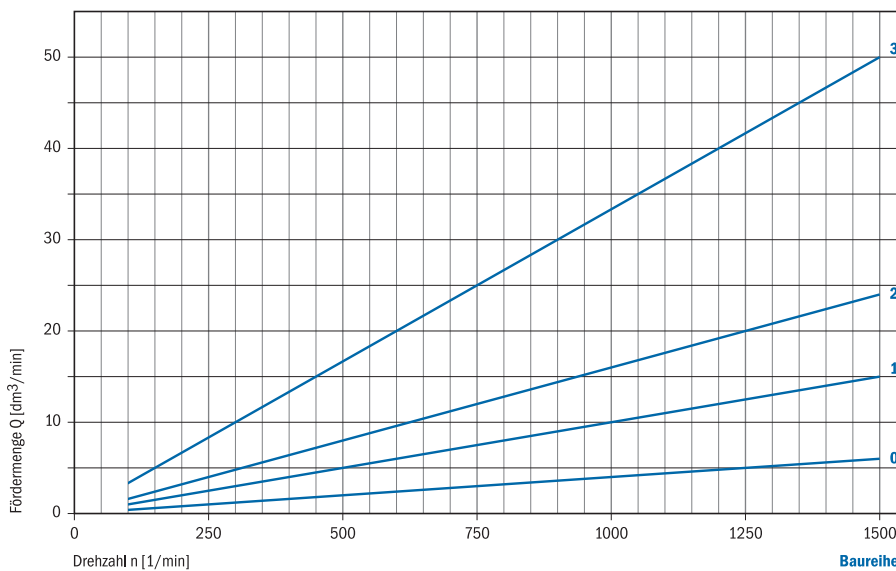
Baureihe: z.B. 1
 Drehrichtung: z.B. wechselnd
 Sondervariante: z.B. Vitondichtung (Option)

Technische Daten Typ WDF-□-□V□*

Baureihe	0	1	2	3		
Förderstrom (dm ³ /min)	6	15	24	50		
Antriebsleistung (kW)	0,25	0,37	0,55	1,10		
Drehzahl (1/min)	1500					
Temperatur, max. (°C)	85					
Ansaughöhe (mm)	750					



Leistungsdaten Typ WDF-□-□V□*



Typ WDF-□-□V□*

Mechanisch angetriebene Wellenpumpe, Prinzip Drehschieber, Anbauart mit Flansch, Druck bis 3 bar

Pumpenvariante:
 Druckbegrenzungs-Ventil bis 3 bar, Ölviskosität bis 150 mm²/s

Bitte wählen Sie aus

Baureihe:

0-1-2-3

Drehrichtung:

Wechselnd



Nicht wechselnd



Sondervarianten: *(Option)

- ▶ Vitondichtung (ab 85 °C)
- ▶ Stahlschieber (ab 100 °C oder starke Belastung)
- ▶ Ölviskosität ab 150 mm²/s
- Abweichende Anschlüsse
- ▶ Fördermengen-Anpassung
- ▶ Abweichende Dreh- oder Durchflussrichtung (CCW) nach Rücksprache

(▶ Keine Änderung der Abmessungen)

