

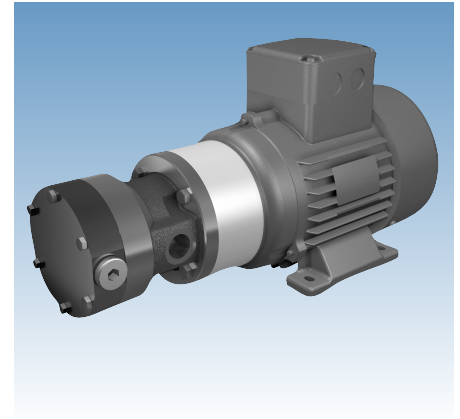
STOZ Pumpe: Typ EDS - - NV , Stahlschieber

Baureihe: z.B. 1
 Sondervariante: z.B. Stahlschieber (Option)

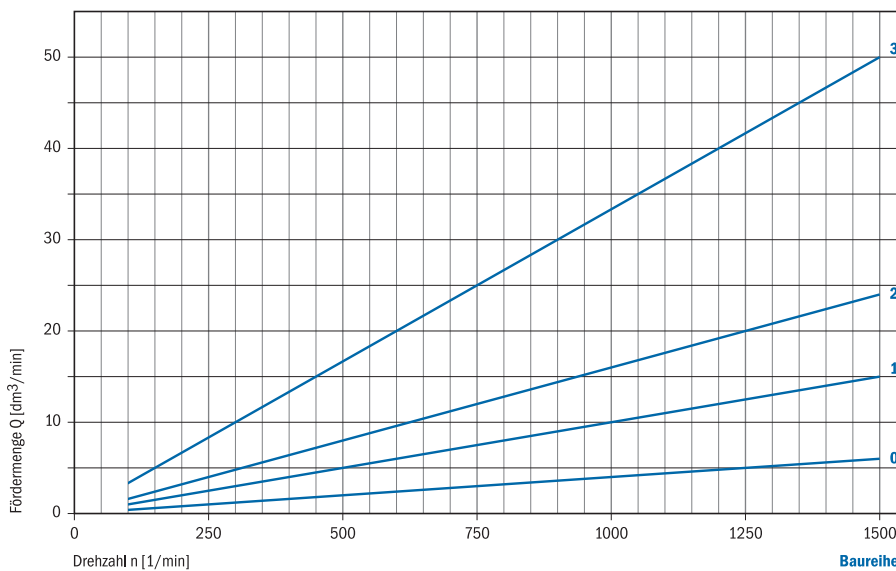


Technische Daten Typ EDS - - NV *

Baureihe	0	1	2	3		
Förderstrom (dm ³ /min)	6	15	24	50		
Antriebsleistung (kW)	0,25	0,37	0,55	1,10		
Drehzahl (1/min)	1500					
Temperatur, max. (°C)	85					
Ansaughöhe (mm)	750					



Leistungsdaten Typ EDS - - NV *



Typ EDS - - NV *

Elektropumpe, Prinzip Drehschieber, Anbauart mit Sockel, selbstansaugend, Druck bis 3 bar

Drehrichtung:
Nicht wechselnd



Pumpenvariante:
Druckbegrenzungs-Ventil bis 3 bar,
Ölviskosität bis 150 mm²/s

Bitte wählen Sie aus

Baureihe:

0-1-2-3

Sondervarianten: *(Option)

- ▶ Vitondichtung (ab 85 °C)
- ▶ Stahlschieber (ab 100 °C oder starke Belastung)
- ▶ Ölviskosität ab 150 mm²/s
- Abweichende Anschlüsse
- ▶ Fördermengen-Anpassung
- ▶ Abweichende Dreh- oder Durchflussrichtung (CCW) nach Rücksprache

(▶ Keine Änderung der Abmessungen)

Motoren:

Spannung 220-240/380-440 V (50Hz),
220-280/380-480 V (60Hz),
Schutzart IP 55

Sondermotoren:

z.B. mit Sonderspannung, EX-Schutz etc.
(siehe Datenblätter Elektromotoren)

